



## Snabbguide

# GlucoMen<sup>®</sup> AREO



### Blodsockermätning med trådlös överföring

**A.MENARINI**  
diagnostics

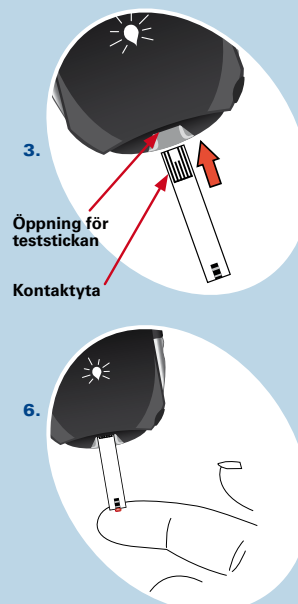
#### Så här mäter du blodsockret.

Tid och datum är förinställda, men kontrollera att dessa stämmer första gången du använder mätaren.

1. Tvätta händerna med tvål och vatten.
2. Ta en ny teststicka ur burken och sätt omedelbart på locket.
3. För in den ände av teststickan som har en metallisk kontaktyta, i mätarens öppning.
4. Mätaren visar en blinkande bloddroppe och är nu klar för mätning.
5. Stick med provtagaren.
6. Sätt bloddroppen mot stickans kortände som suger upp rätt mängd blod. En pipsignal hörs och en nedräkning startar på skärmen.
7. Läs av testresultat. En pipsignal hörs (om aktiverad) när resultatet visas på skärmen.
8. Tryck på ejekt-knappen för att ta ut den använda teststickan. Mätaren stängs av automatiskt.

#### Så här kan du markera ett mätvärde

1. När ditt testresultat visas, tryck på tills markeringssymbolerna börjar blinka. Med pilknapparna ( ) väljer du önskad markering (före måltid), (efter måltid), (träning) eller (allmän).
2. Bekräfta markering genom att trycka på -knappen. Du kan välja flera markeringar (men bara en när du väljer eller ) genom att upprepa steg 1 & 2.



#### Så här ställer du in tid och datum.

1. Om din mätare inte redan har rätt tid och datum, kan du ställa in det genom att göra följande:
2. Tryck samtidigt på och -knappen, så kommer du in i inställningsmenyn.
3. Tryck på eller för att rulla bland inställningsmenyerna och tryck på för att komma till de olika menyerna.
4. Använd eller för att välja värdet. Tryck på för att bekräfta och komma till nästa steg: år, månad, dag, tidsformat, timme, minuter.
5. Efter att ha bekräftat minuterna (genom att trycka på ) kommer du tillbaka till inställningsmenyn.

#### Så här hanterar du mätresultat i minnet.

Din mätare sparar upp till 730 resultat med datum, tid och markeringar.

1. Kontrollera att mätaren är avstängd. (Om inte, tryck på i 3 sekunder)
2. Tryck på i 2 sekunder för att starta ("mem" visas på skärmen).
3. De senaste testresultaten med tid, datum och markeringar visas.
4. Tryck på eller för att rulla bland uppgifterna i minnet.
5. Tryck på i mer än 3 sekunder för att stänga av mätaren.

**Visa genomsnittresultaten** för 1, 7, 14, 30, 60 eller 90 dagar.

1. Tryck på i 2 sekunder för att sätta på mätaren. Tryck på igen ("AVG" visas på skärmen). Mätaren visar dagens genomsnitt.
2. Fortsätt trycka på för att visa snittet för 1, 7, 14, 30, 60 eller 90 dagar.
3. Tryck på i mer än 3 sekunder för att stänga av mätaren.

# GlucoMen<sup>®</sup> AREO




## Trådlös överföring via NFC (Near Field Communication)

Dina sparade testresultat kan överföras till en NFC-försedd enhet (t ex en smartphone) med en NFC-kompatibel app installerad (t ex GlucoLog).

Första gången måste du aktivera din mätarens NFC-funktion (hittar du i inställningsmenyerna) genom att trycka på knappen ▲ eller ▼ för att välja ON eller OFF. Tryck på ⏻ för att bekräfta och lämna.

1. Aktivera NFC-överföringen i appen i din smartphone.
2. Placera din mätare nära din smartphone (<1 cm).
3. Mätaren startar automatiskt och data överförs (N) blinkar på skärmen.
4. När dataöverföringen är klar visas "End" på skärmen tillsammans med symbolen (N), och en pipsignal hörs.
5. Tryck på ⏻ i 3 sekunder för att stänga av mätaren.

## Så här byter du batteri i GlucoMen® Areo.

Mätaren drivs av två CR2032 3V-batterier. När symbolen  för lågt batteri lyser, är det dags att byta. Du slipper ställa datum och tid om du sätter in de nya batterierna inom 2 minuter efter att de gamla tagits ut. Så här gör du:

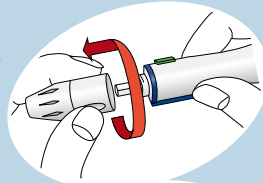
1. Kontrollera att mätaren är avstängd.
2. Öppna batteriluckan på baksidan av mätaren och ta ut batterierna.
3. Sätt in de nya batterierna i batterihållaren med "+"-sidan vänd uppåt.
5. Stäng batteriluckan.

**GlucoMen®**  
**(areo)**

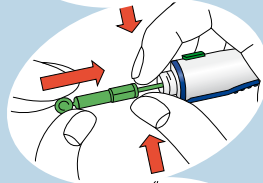


## Så här använder provtagaren GlucoJect Dual PLUS®

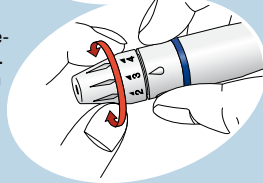
1. Tvätta händerna eller det alternativa stickstället (AST). Skruva av provtagarens spets genom att vrida den moturs.



2. Sätt in en ny steril lansett i lansethållaren och tryck in den helt.

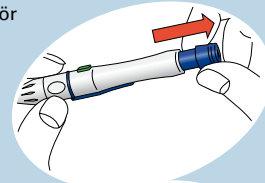


3. Ställ in stickdjup genom att vrida spetsen. 1-2 för mjuk eller tunn hud, 3 för vanlig hud, 4-5 för tjock eller förhårdnad hud.

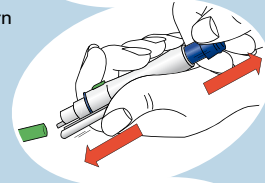


**WARNING!** Använd ALDRIG provtagaren på mer än en person. Ta en ny lansett till varje provtagning och lämna ej kvar använd lansett i provtagaren.

4. Dra ut glidhylsan för att låsa provtagaren. Håll provtagaren mot fingret och tryck på avtryckaren.

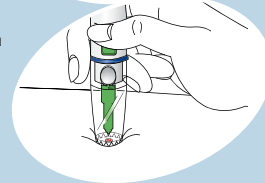


5. Tryck lansettejektorn framåt med tummen samtidigt som du drar ut glidhylsan för kassering av den använda lansetten.



### Provtagning AST

Placera provtagaren på huden på valt stickområde. Tryck ned och håll i några sekunder, tryck sedan på avtryckningsknappen för att ta ett blodprov.



## Felkoder och meddelanden

**ER 1** Systemfel hårdvara. Ta ut och sätt in batterierna igen och upprepa testet med en ny teststicka. Kvarstår felkoden, kontakta kundservice.

**ER 2** Teststickan är skadad eller använd, eller har blodprovet applicerats innan "bloddroppe-symbolen" började blinka på skärmen. Upprepa testet med en ny sticka.

**ER 3** Teststickan fick för liten mängd blod. Stick dig igen för att upprepa testet med en ny teststicka och rätt mängd blod.

**ER 4** Teststickan togs bort eller rubbades under nedräkningen. Upprepa testet med en ny teststicka.

**ER 5** NFC fränkopplades under överföringen. Upprepa NFC-överföringen. Om problemet kvarstår, kontakta kundservice.

**HI** Ditt testresultat är högre än 33,3 mmol/L!

**LO** Ditt testresultat är lägre än 1,1 mmol/L!

**WARNING!** Om HI eller LO visas, kontakta din vårdgivare innan du ändrar din behandling. Visas HI eller LO upprepade gånger trots att dina blodsockervärden inte är höga eller låga, kontakta kundservice.

**Kundservice:** 040-32 12 70 info@menarinidiagnostics.se

**GlucoMen®**  
**(areo)**



ALIAS DESIGN 2020/03/4

OBS! Detta är en kortfattad snabbguide. Detaljerad information hittar du i bruksanvisningen som medföljer mätaren.