

# GlucoMen<sup>®</sup> areo Hurtig-guide

## Hvordan ta en glukosemåling av blodet



Sett inn en ny GlucoMen<sup>®</sup> areo teststrimmel i toppen av måleren



Innhent en dråpe blod.



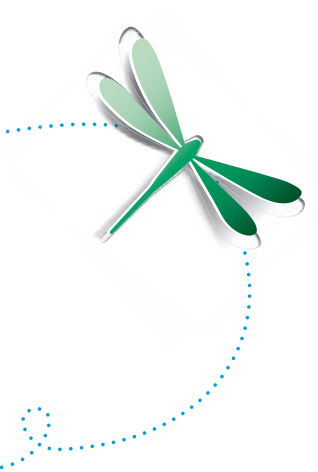
Påfør en dråpe blod på tuppen av teststrimmelen.



Etter 5 sekunder vises målerresultatet på displayet



Trykk på utløserknappen for å fjerne teststrimmelen på en hygienisk måte.

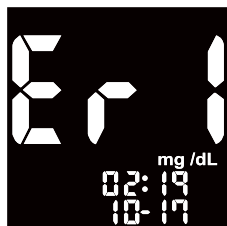


# Glucomen<sup>®</sup> areo Displaymelding

## Melding

## Hva betyr denne meldingen?

## Hva bør jeg gjøre?



Programvarefeil

Kontakt vårt service-team



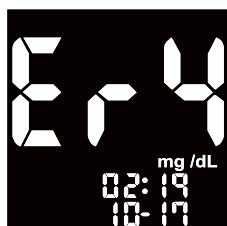
Teststrimmel skadet eller tilsmusset

Bruk en ny teststrimmel



Feil ved blodprøve

Påfør mer blod på en ny teststrimmel



Teststrimmel fjernet for tidlig

Gjenta testen med en ny teststrimmel



NFC tilkobling feilet

Gjenta overføringen

